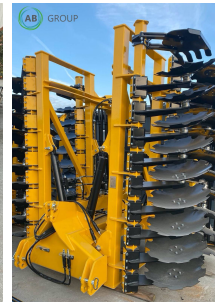
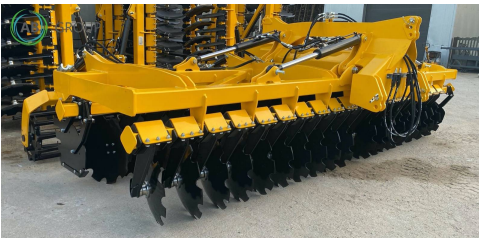


AB GROUP

AB Gruppe schwere Scheibenegge BTH 4.5m hydraulisch klappbar



Podstawowe informacje

Cena netto:	64 900 PLN
Marka	AB Group
Rok produkcji	2025
Kraj produkcji	PL

Dane Szczegółowe

Zapotrzebowanie mocy [KM]:	90-130
AB GROUP ID:	36053
Lokalizacja	Rzędziany

Lokalizacja, kraj/państwo

Polen

Cena netto

64900

Waluta

PLN

Waga transportowa [kg]

1360

Gwarancja [miesiące]

12

Dodatkowe informacje:

AB Gruppe schwere Scheibenegge BTH 4.5m
hydraulisch klappbar

- Arbeitsbreite [m] 4,5 m
- Gewicht [kg] 4000
- Anzahl der Scheiben/Naben [Stück] 36
- Abstand zwischen den Scheibenreihen 100 cm
- Leistungsbedarf [hp] 150-180
- Scheibendurchmesser [mm] Ø 610

Standard-Ausstattung

- zwei Scheibenreihen Ø 610 wartungsfreie Nabe
- hydraulische Walzenverstellung
- dreieckige Gummistoßdämpfer
- schwimmende Seitenscheiben
- Rohrwalze 500 mm
- Vergrößerter Abstand zwischen Scheibe und Rahmen um 12 cm dank des verlängerten Scheibenfußes
- Pulverbeschichtung

Erhältlich in den Breiten 4,0 , 5,0 , 6,0 [m].

Der angegebene Preis ist netto.

Fragen Sie nach dem Preis einschließlich Transport